



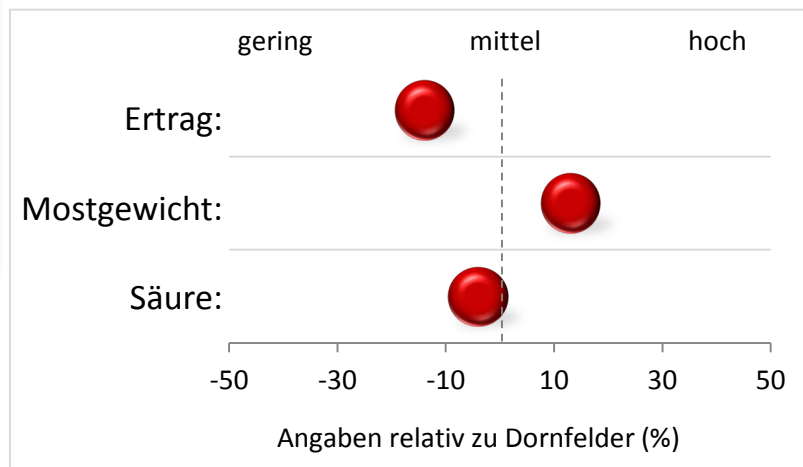
## Baden-Württemberg

STAATLICHE LEHR- UND VERSUCHSANSTALT FÜR WEIN- UND OBSTBAU WEINSBERG

# CABERNET DORSA



Klonenbezeichnung: We 750  
Abstammung: Bl. Limberger x Dornfelder  
Züchtungsbezeichnung: We 71-817-92



### Weinbauliche Eigenschaften



CABERNET DORSA ähnelt im Habitus der Muttersorte Dornfelder. Wesentlich verschieden sind die weinbaulichen Eigenschaften: Etwas geringere Wüchsigkeit, bessere Holzreife, etwas spätere Beerenreife, jeweils kleinere Beeren- und Traubengröße sowie blauschwarz beduftete Beeren. Die Erntedaten deuten auf eine qualitätsorientierte Rebsorte hin.

### Oenologisches Potential – Qualitätsprofil der Weine – Weinstilistik



Die farbintensiven, manchmal gerbstoffbetonten CABERNET DORSA-Weine zeigen ein schönes Fruchtspiel mit deutlichen Kirscharomen. Generell erkennt man in ihnen „viel Rotweincharakter“, d.h. ausgewogene Harmonie, viel Körper und große Nachhaltigkeit - langjährig 26,45 g/l zuckerfreier Extrakt.

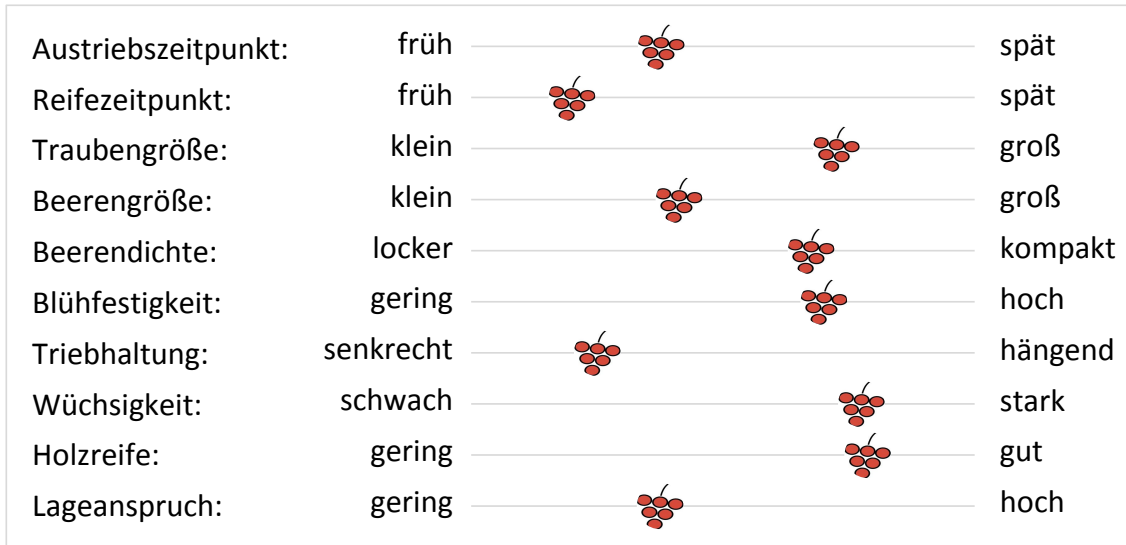
### Eltern und Abstammung



CABERNET DORSA entstammt einer Kreuzung der Elternsorten Lemberger und Dornfelder. Die Kreuzung wurde im Jahr 1971 an der LVWO Weinsberg durchgeführt.



## Weinbauliche Merkmale und Anbauempfehlungen



### Kloneninformation

Klon We 750 ist der bislang einzige Klon dieser neuen Rebsorte.

### Sortenschutz

Sortenschutzinhaber ist das Land Baden-Württemberg. Der Sortenschutz wurde am 18.12.2003 erteilt.